

FORUM PRO

Wireless Microphone System



User Manual

prove

EN ENGLISH	01
ES ESPAÑOL	07
DE DEUTSCH	13
FR FRANÇAIS	19
CH 中文	25
AR العربية	31
PL POLSKI	37
UA УКРАЇНСЬКА	43
RU РУССКИЙ	49

Thank you for choosing Proove! Please read the user manual carefully before using the product.

PRODUCT PARAMETERS

Material: PC+ABS

Microphone type: digital

Battery type: lithium

Battery capacity: Case: 1800mAh; RX: 300mAh; TX: 210mAh

Type-C input: DC 5V/1A

Charging time: Case: ~3.2 h; RX: ~1.4 h; TX ~0.5 h

Operating time: RX: ~9 h; TX ~7 h

Signal to noise ratio: >75dB

Delay time: 25ms

Frequency response: 20Hz-20kHz

Sensitivity: ± 38 dB

Connection distance: up to 100m

Storage: microSD up to 32Gb

Compatibility: Android, iOS, Windows, Cameras

Connectors: Lightning/Type-C/AUX

Size: Case: 98x60x42mm; RX: 48x17,5x18mm; TX: 27x43x17mm

Weight: Case: 197g; RX: 21g; TX: 22g

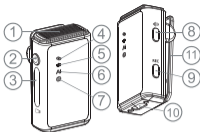
PACKAGE

- Wireless microphone x2
- Receiver x1
- Charging case x1
- OTG Type-C to Lightning x1
- OTG Type-C to Type-C x1
- Cable AUX x1
- Charging cable x1
- Camera mount x1
- Sound filter x2
- Magnet x2
- Warranty card x1
- User manual x1
- Stickers x1

PRODUCT DETAILS

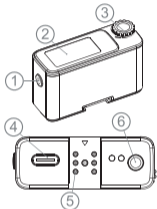
MICROPHONE

1. Microphone
2. Power button
3. MicroSD card slot
4. Connection indicator
5. ENC noise reduction indicator
6. AI noise reduction indicator
7. Internal recording indicator
8. Noise reduction button
9. Internal recording button
10. Type-C port
11. Microphone clip



RECEIVER

1. Power button
2. Display
3. Control knob
4. Type-C port
5. Expansion interface contacts
6. AUX port



CASE

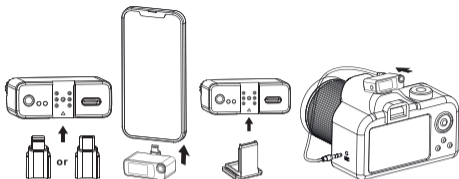
1. Charging indicators
2. Type-C port

PRODUCT OPERATION

1. Connect the receiver to your phone or camera using the required adapter or cable.
2. Press and hold the receiver's power button for 3 seconds, the receiver display should turn on.
3. Press and hold the microphone's power button for 3 seconds. The microphones connect automatically, and the microphone status indicators should light up, indicating a successful connection.



4. The receiver display stays on. If the microphone connection indicator is flashing — the microphone is not connected. If the indicator is solid — the microphone is connected and ready for recording.



USER INTERFACE

MICROPHONE

Button	Action	Function	Indicator status
Power Button	Hold the power button for 3 seconds	Power on	Indicators light up
	Hold the power button for 3 seconds	Power off	All indicators turn off
	Short press	Turn off microphone recording	Connection indicator lights up re
	Connect the microphone to a computer via data cable, long press	Transfer data from internal recording to the required device	Connection indicator blinks blue

Button	Action	Function	Indicator status
Noise Reduction Button	Short press	Sequentially switch modes: noise reduction, AI noise reduction, off	Noise reduction indicator lights up / AI noise reduction indicator lights up / Indicators turn off
Internal Recording Button	Insert a microSD card up to 32 GB, short press	Turn on / off internal recording mode	Internal recording indicator lights up / Internal recording indicator turns off
Device Charging	Insert one connector into the USB power adapter port and the other into the Type-C device port	Microphone charging	During charging, the connection indicator lights up green, and turns off when fully charged
		Low battery	Connection indicator blinks red

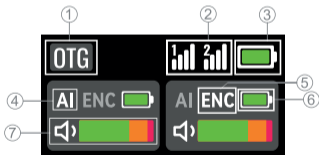
RECEIVER

Button	Action	Function	Indicator status
Power Button	Hold the power button for 3 seconds	Power on / Power off	Display turns on / Display turns off
Controller	Short press	Cyclically switches between noise reduction and echo cancellation modes	Decreases microphone volume by one level
	Rotate left	Decreases noise reduction / echo cancellation level	The settings menu of the selected mode appears on the screen
	Rotate right	Increases noise reduction / echo cancellation level	The settings menu of the selected mode appears on the screen

Button	Action	Function	Indicator status
Device Charging	Insert one connector into the USB port of the power adapter, and the other into the Type-C port of the device	Microphone charging	The battery icon with cyclic charging animation appears on the screen
		Low battery	The receiver's discharged battery icon appears on the screen

RECEIVER DISPLAY

1. Device connection indication
2. Connected microphones indication
3. Receiver battery level indication
4. AI noise reduction indicator
5. ENC noise reduction indicator
6. Microphone battery level indication
7. Audio input amplitude



CHARGING CASE

Charging indicators	The four indicators from left to right show 25%, 50%, 75%, and 100% of the case charge. When all four indicators are lit, it corresponds to 100% charge. Each 25% decrease in charge will turn off one indicator.
Microphone charging	When the microphones and the receiver are placed in the charging case, they charge automatically. During charging, the light indicator on the charging case remains on. When the case is discharged, the charging indicators turn off.
Case charging	When the charging cable of the power adapter is connected to the Type-C port of the case, the indicator will start flashing. When the battery is fully charged, all indicators will stay on.

WARNING

- Do not disassemble or attempt to repair or modify this product yourself, as tampering with the product may damage the device, impair its functionality, or endanger the user.
- Avoid overheating and do not use the device in a hot environment.
- Store and use the device in a dry environment, away from heat and moisture sources and children.
- The product is equipped with a built-in battery. Please do not pollute the environment when disposing of it. Try to dispose of it separately and in an environmentally friendly manner.

Failure to observe the operating instructions may result in malfunctioning of the product and void the warranty.

Gracias por elegir Proove! Lea atentamente el manual de usuario antes de utilizar el producto.

PARÁMETROS DEL PRODUCTO

Material: PC+ABS

Tipo de micrófono: digital

Tipo de batería: litio

Capacidad de la batería: Caja: 1800mAh; RX: 300mAh; TX: 210mAh

Entrada Type-C: DC 5V/1A

Tiempo de carga: Caja: ~3.2 h; RX: ~1.4 h; TX: ~0.5 h

Tiempo de funcionamiento: RX: ~9 h; TX: ~7 h

Relación señal/ruido: >75dB

Tiempo de latencia: 25ms

Respuesta en frecuencia: 20Hz-20kHz

Sensibilidad: ±38dB

Distancia de conexión: hasta 100m

Almacenamiento: microSD hasta 32Gb

Compatibilidad: Android, iOS, Windows, cámaras

Conectores: Lightning/Type-C/AUX

Tamaño: Caja: 98x60x42mm; RX: 48x17.5x18mm; TX: 27x43x17mm

Peso: Caja: 197g; RX: 21g; TX: 22g

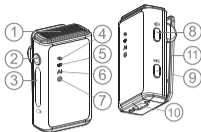
PAQUETE

- Micrófono inalámbrico x2
- Receptor x1
- Estuche de carga x1
- OTG Type-C to Lightning x1
- OTG Type-C to Type-C x1
- Cable AUX x1
- Cable de carga x1
- Soporte para cámara x1
- Filtro de sonido x2
- Imán x2
- Tarjeta de garantía x1
- Manual de usuario x1
- Pegatinas x1

DETALLES DEL PRODUCTO

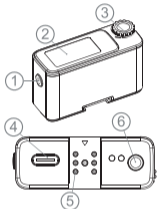
MICRÓFONO

1. Micrófono
2. Botón de encendido
3. Ranura para tarjeta MicroSD
4. Indicador de conexión
5. Indicador de reducción de ruido ENC
6. Indicador de reducción de ruido AI
7. Indicador de grabación interna
8. Botón de reducción de ruido
9. Botón de grabación interna
10. Puerto Type-C
11. Clip de micrófono



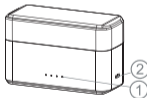
RECEPTOR

1. Botón de encendido
2. Pantalla
3. Controlador
4. Puerto Type-C
5. Contactos de la interfaz de expansión
6. Puerto AUX



ESTUCHE

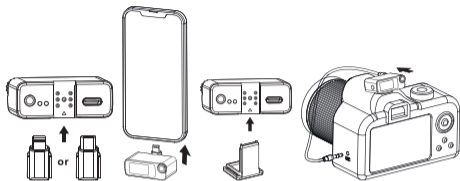
1. Indicadores de carga
2. Puerto Type-C



FUNCIONAMIENTO DEL PRODUCTO

1. Conecte el receptor al teléfono o a la cámara mediante el adaptador o cable necesario.
2. Mantenga presionado el botón de encendido del receptor durante 3 segundos, la pantalla del receptor debería encenderse.
3. Mantenga presionado el botón de encendido del micrófono durante 3 segundos. Los micrófonos se conectan automáticamente y los indicadores de estado del micrófono deberían encenderse, lo que indica una conexión exitosa.

4. La pantalla del receptor permanece encendida. Si el indicador de conexión del micrófono parpadea — el micrófono no está conectado. Si el indicador permanece fijo — el micrófono está conectado y listo para grabar.



INTERFAZ DE USUARIO

MICRÓFONO

Botón	Acción	Función	Estado del indicador
Botón de encendido	Mantenga presionado el botón de encendido durante 3 segundos	Encender	Los indicadores se encienden
	Mantenga presionado el botón de encendido durante 3 segundos	Apagar	Todos los indicadores se apagan
	Pulsación corta	Apagar la grabación del micrófono	El indicador de conexión se enciende en rojo
	Conecte el micrófono a un ordenador mediante un cable de datos, pulsación larga	Transferencia de datos de la grabación interna al dispositivo necesario	El indicador de conexión parpadea en azul

Botón de reducción de ruido	Pulsación corta	Cambio secuencial de modos: cancelación de ruido, cancelación de ruido con IA, desactivado.	El indicador de reducción de ruido se enciende / el indicador de reducción de ruido con IA se enciende / los indicadores se apagan
Botón de grabación interna	Inserte una tarjeta microSD de hasta 32 GB, pulsación corta	Activar / desactivar el modo de grabación interna	El indicador de grabación interna se enciende / el indicador de grabación interna se apaga
Alimentación del dispositivo	Inserte un conector en el puerto USB del adaptador de corriente y el otro en el puerto Type-C del dispositivo	Carga del micrófono	Durante la carga, el indicador de conexión se enciende en verde y se apaga cuando está completamente cargado
		Bajo nivel de batería	El indicador de conexión parpadea en rojo

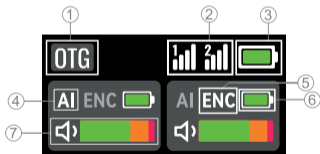
RECEPTOR

Botón	Acción	Función	Estado del indicador
Botón de encendido	Mantenga presionado el botón de encendido durante 3 segundos	Encender / Apagar	La pantalla se enciende / La pantalla se apaga
Controlador	Pulsación corta	Cambia cíclicamente entre los modos de reducción de ruido y cancelación de eco de micrófonos	Disminuye el volumen de los micrófonos en un nivel
	Girar a la izquierda	Disminuye el nivel de reducción de ruido / cancelación de eco	En la pantalla aparece el menú de configuración del modo seleccionado
	Girar a la derecha	Aumenta el nivel de reducción de ruido / cancelación de eco	En la pantalla aparece el menú de configuración del modo seleccionado

Carga del dispositivo	Inserte un conector en el puerto USB del adaptador de corriente y el otro en el puerto Type-C del dispositivo	Carga del micrófono	En la pantalla aparece el icono de la batería con animación cíclica de carga
		Bajo nivel de batería	En la pantalla aparece el icono de batería descargada del receptor

PANTALLA DEL RECEPTOR

1. Indicación de conexión del dispositivo
2. Indicación de micrófonos conectados
3. Indicación del nivel de batería del receptor
4. Indicador de reducción de ruido AI
5. Indicador de reducción de ruido ENC
6. Indicación del nivel de batería del micrófono
7. Amplitud de entrada de audio



ESTUCHE DE CARGA

Indicadores de carga	Los cuatro indicadores de izquierda a derecha muestran el 25%, 50%, 75% y 100% de la carga del estuche. Cuando los cuatro indicadores están encendidos, corresponde al 100% de carga. Cada disminución del 25% apagará un indicador.
Carga de los micrófonos	Cuando los micrófonos y el receptor se colocan en el estuche de carga, se cargan automáticamente. Durante la carga, el indicador luminoso del estuche de carga permanece encendido. Cuando el estuche está descargado, los indicadores de carga se apagan.
Carga del estuche	Cuando el cable de carga del adaptador de corriente se conecta al puerto Type-C del estuche, el indicador empezará a parpadear. Cuando la batería esté completamente cargada, todos los indicadores permanecerán encendidos.

ADVERTENCIA

- No desmonte ni intente reparar o modificar este producto usted mismo, ya que su manipulación puede dañar el dispositivo, afectar a su funcionalidad o crear un peligro para el usuario.
- Evite el sobrecalentamiento y no utilice el aparato en un ambiente caluroso.
- Guarde y utilice el dispositivo en un entorno seco, alejado de fuentes de calor y humedad y de los niños.
- El producto está equipado con una batería incorporada. No contamine el medio ambiente cuando se deshaga de ella. Procure desecharla por separado y de forma respetuosa con el medio ambiente.

El incumplimiento de las instrucciones de uso puede provocar el mal funcionamiento del producto y anular la garantía.

Vielen Dank, dass Sie sich für Proove entschieden haben! Bitte lesen Sie das Benutzerhandbuch sorgfältig durch, bevor Sie das Produkt verwenden.

PRODUKT-PARAMETER

Material: PC+ABS

Mikrofontyp: digital

Batterietyp: Lithium

Batteriekapazität: Gehäuse: 1800mAh; RX: 300mAh; TX: 210mAh

Type-C Eingang: DC 5V/1A

Ladezeit: Gehäuse: ~3.2 Std; RX: ~1.4 Std; TX: ~0.5 Std

Betriebszeit: RX: ~9 Std; TX: ~7 Std

Signal-Rausch-Verhältnis: >75dB

Latenzzeit: 25ms

Frequenzgang: 20Hz-20kHz

Empfindlichkeit: ± 38 dB

Verbindungsreichweite: bis zu 100m

Speicher: microSD bis 32Gb

Kompatibilität: Android, iOS, Windows, Kameras

Anschlüsse: Lightning/Type-C/AUX

Größe: Gehäuse: 98x60x42mm; RX: 48x17.5x18mm; TX: 27x43x17mm

Gewicht: Gehäuse: 197g; RX: 21g; TX: 22g

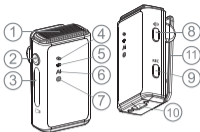
PAQUETE

- Kabelloses Mikrofon x2
- Empfänger x1
- Ladeetui x1
- OTG Type-C to Lightning x1
- OTG Type-C to Type-C x1
- Kabel AUX x1
- Ladekabel x1
- Kamerahalterung x1
- Klangfilter x2
- Magnet x2
- Garantiekarte x1
- Benutzerhandbuch x1
- Aufkleber x1

EINZELHEITEN ZUM PRODUKT

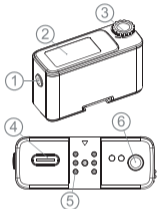
MIKROFON

1. Mikrofon
2. Ein-/Aus-Taste
3. MicroSD-Kartensteckplatz
4. Verbindungsanzeige
5. ENC-Rauschunterdrückungsanzeige
6. AI-Rauschunterdrückungsanzeige
7. Interne Aufnahmeanzeige
8. Rauschunterdrückungstaste
9. Interne Aufnahme Taste
10. Type-C-Anschluss
11. Mikrofonclip



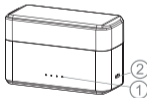
EMPFÄNGER

1. Ein-/Aus-Taste
2. Display
3. Regler
4. Type-C-Anschluss
5. Erweiterungsschnittstellenkontakte
6. AUX-Anschluss



ETUI

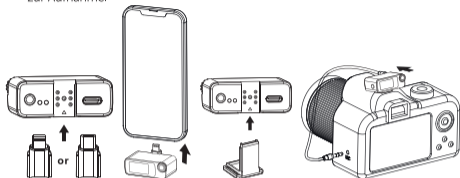
1. Ladeanzeigen
2. Type-C-Anschluss



BETRIEB DES PRODUKTS

1. Schließen Sie den Empfänger mit dem benötigten Adapter oder Kabel an Ihr Telefon oder Ihre Kamera an.
2. Halten Sie die Ein-/Aus-Taste des Empfängers 3 Sekunden lang gedrückt, das Display des Empfängers sollte sich einschalten.
3. Halten Sie die Ein-/Aus-Taste des Mikrofons 3 Sekunden lang gedrückt. Die Mikrofone verbinden sich automatisch, und die Statusanzeigen des Mikrofons sollten aufleuchten, was auf eine erfolgreiche Verbindung hinweist.

4. Das Display des Empfängers bleibt eingeschaltet. Wenn die Verbindungsanzeige des Mikrofons blinkt – ist das Mikrofon nicht verbunden. Wenn die Anzeige dauerhaft leuchtet – ist das Mikrofon verbunden und bereit zur Aufnahme.



BENUTZEROBERFLÄCHE

MIKROFON

Schaltfläche	Aktion	Funktion	Status der Anzeige
Ein-/Aus-Taste	Halten Sie die Ein-/Aus-Taste 3 Sekunden lang gedrückt	Einschalten	Anzeigen leuchten auf
	Halten Sie die Ein-/Aus-Taste 3 Sekunden lang gedrückt	Ausschalten	Alle Anzeigen erlöschen
	Kurzer Druck	Mikrofonaufnahme ausschalten	Verbindungsanzeige leuchtet rot
	Schließen Sie das Mikrofon über ein Datenkabel an den Computer an, langer Druck	Übertragung der internen Aufnahmen auf das gewünschte Gerät	Verbindungsanzeige blinkt blau

Rauschunterdrückungstaste	Kurzer Druck	Nacheinander Modi wechseln: Rauschunterdrückung, KI-Rauschunterdrückung, Aus	Anzeige für Rauschunterdrückung leuchtet / Anzeige für KI-Rauschunterdrückung leuchtet / Anzeigen erlöschen
Taste für interne Aufnahmen	Setzen Sie eine microSD-Karte bis 32 GB ein, kurzer Druck	Ein-/Ausschalten des internen Aufnahmemodus	Anzeige für interne Aufnahme leuchtet / Anzeige für interne Aufnahme erlischt
Geräteaufladung	Stecken Sie einen Stecker in den USB-Port des Netzadapters und den anderen in den Type-C-Port des Geräts	Mikrofonaufladung	Während des Aufladens leuchtet die Verbindungsanzeige grün und erlischt nach vollständiger Aufladung
		Niedriger Akkustand	Verbindungsanzeige blinkt rot

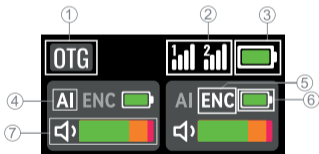
EMPFÄNGER

Taste	Aktion	Funktion	Status der Anzeige
Ein-/Aus-Taste	Halten Sie die Ein-/Aus-Taste 3 Sekunden lang gedrückt	Einschalten / Ausschalten	Display schaltet sich ein / Display schaltet sich aus
Regler	Kurzer Druck	Wechselt zyklisch zwischen den Modi Rauschunterdrückung und Echounterdrückung	Verringert die Mikrofonlautstärke um eine Stufe
	Nach links drehen	Verringert den Pegel der Rauschunterdrückung / Echounterdrückung	Auf dem Bildschirm erscheint das Einstellungsmenü des gewählten Modus
	Nach rechts drehen	Erhöht den Pegel der Rauschunterdrückung / Echounterdrückung	Auf dem Bildschirm erscheint das Einstellungsmenü des gewählten Modus

Geräteaufladung	Stecken Sie einen Stecker in den USB-Port des Netzadapters und den anderen in den Type-C-Port des Geräts	Mikrofonaufladung	Auf dem Bildschirm erscheint das Batteriesymbol mit Ladeanimation
		Niedriger Akkustand	Auf dem Bildschirm erscheint das Symbol für leere Batterie des Empfängers

EMPFÄNGERDISPLAY

1. Geräteverbindungsanzeige
2. Anzeige verbundener Mikrofone
3. Empfänger-Batterieanzeige
4. AI-Rauschunterdrückungsanzeige
5. ENC-Rauschunterdrückungsanzeige
6. Mikrofon-Batterieanzeige
7. Audioeingangs-Amplitude



LADEETUI

Ladeanzeigen	Die vier Anzeigen von links nach rechts zeigen 25 %, 50 %, 75 % und 100 % der Ladung des Etuis an. Wenn alle vier Anzeigen leuchten, entspricht das 100 % Ladung. Jede Verringerung um 25 % schaltet eine Anzeige aus.
Aufladen der Mikrofone	Wenn die Mikrofone und der Empfänger in das Ladeetui gelegt werden, laden sie sich automatisch auf. Während des Ladevorgangs bleibt die Leuchtanzeige am Ladeetui eingeschaltet. Wenn das Etui entladen ist, erlöschen die Ladeanzeigen.
Aufladen des Etuis	Wenn das Ladekabel des Netzadapters an den Type-C-Anschluss des Etuis angeschlossen wird, beginnt die Anzeige zu blinken. Wenn der Akku vollständig geladen ist, bleiben alle Anzeigen dauerhaft eingeschaltet.

WARNUNG

- Nehmen Sie das Gerät nicht auseinander und versuchen Sie nicht, es selbst zu reparieren oder zu modifizieren, da Eingriffe in das Produkt das Gerät beschädigen, seine Funktionalität beeinträchtigen oder eine Gefahr für den Benutzer darstellen können.
- Vermeiden Sie Überhitzung und verwenden Sie das Gerät nicht in einer heißen Umgebung.
- Lagern und benutzen Sie das Gerät in einer trockenen Umgebung, fern von Wärme- und Feuchtigkeitsquellen und Kindern.
- Das Produkt ist mit einem eingebauten Akku ausgestattet. Bitte achten Sie bei der Entsorgung darauf, die Umwelt nicht zu belasten. Versuchen Sie, ihn separat und umweltfreundlich zu entsorgen.

Die Nichtbeachtung der Bedienungsanleitung kann zu Fehlfunktionen des Produkts und zum Erlöschen der Garantie führen.

Merci d'avoir choisi Proove! Veuillez lire attentivement le manuel d'utilisation avant d'utiliser le produit.

PARAMÈTRES DU PRODUIT

Matériau: PC+ABS

Type de microphone: numérique

Type de batterie: lithium

Capacité de la batterie: Boîtier: 1800mAh; RX: 300mAh; TX: 210mAh

Entrée Type-C: DC 5V/1A

Temps de charge: Boîtier: ~3.2 h; RX: ~1.4 h; TX: ~0.5 h

Durée de fonctionnement: RX: ~9 h; TX: ~7 h

Rapport signal/bruit: >75dB

Temps de latence: 25ms

Réponse en fréquence: 20Hz-20kHz

Sensibilité: ± 38 dB

Distance de connexion: jusqu'à 100m

Stockage: microSD jusqu'à 32Gb

Compatibilité: Android, iOS, Windows, caméras

Connecteurs: Lightning/Type-C/AUX

Taille: Boîtier: 98x60x42mm; RX: 48x17.5x18mm; TX: 27x43x17mm

Poids: Boîtier: 197g; RX: 21g; TX: 22g

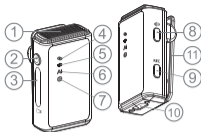
PAQUET

- Microphone sans fil x2
- Récepteur x1
- Boîtier de charge x1
- OTG Type-C to Lightning x1
- OTG Type-C to Type-C x1
- Câble AUX x1
- Câble de charge x1
- Support pour caméra x1
- Filtre sonore x2
- Aimant x2
- Carte de garantie x1
- Mode d'emploi x1
- Autocollants x1

DÉTAILS DU PRODUIT

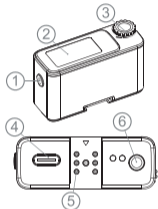
MICROPHONE

1. Microphone
2. Bouton d'alimentation
3. Fente pour carte MicroSD
4. Indicateur de connexion
5. Indicateur de réduction de bruit ENC
6. Indicateur de réduction de bruit AI
7. Indicateur d'enregistrement interne
8. Bouton de réduction de bruit
9. Bouton d'enregistrement interne
10. Port Type-C
11. Clip de microphone



RÉCEPTEUR

1. Bouton d'alimentation
2. Écran
3. Contrôleur
4. Port Type-C
5. Contacts d'interface d'extension
6. Port AUX

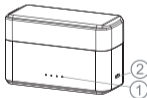


BOÎTIER

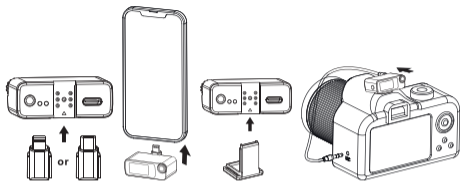
1. Indicateurs de charge
2. Port Type-C

FONCTIONNEMENT DU PRODUIT

1. Connectez le récepteur au téléphone ou à la caméra à l'aide de l'adaptateur ou du câble nécessaire.
2. Maintenez le bouton d'alimentation du récepteur enfoncé pendant 3 secondes, l'écran du récepteur doit s'allumer.
3. Maintenez le bouton d'alimentation du microphone enfoncé pendant 3 secondes. Les microphones se connectent automatiquement et les indicateurs d'état du microphone doivent s'allumer, indiquant une connexion réussie.



4. L'écran du récepteur reste allumé. Si l'indicateur de connexion du microphone clignote — le microphone n'est pas connecté. Si l'indicateur reste fixe — le microphone est connecté et prêt à enregistrer.



INTERFACE UTILISATEUR

MICROPHONE

Bouton	Action	Fonction	Statut de l'indicateur
Bouton d'alimentation	Maintenez le bouton d'alimentation enfoncé pendant 3 secondes	Mise sous tension	Les indicateurs s'allument
	Maintenez le bouton d'alimentation enfoncé pendant 3 secondes	Mise hors tension	Tous les indicateurs s'éteignent
	Appui court	Désactivation de l'enregistrement du microphone	L'indicateur de connexion s'allume en rouge
	Connectez le microphone à l'ordinateur via un câble de données, appui long	Transfert des enregistrements internes vers l'appareil requis	L'indicateur de connexion clignote en bleu

Bouton de réduction du bruit	Appui court	Changement séquentiel des modes : réduction du bruit, réduction du bruit par IA, désactivation	L'indicateur de réduction du bruit s'allume / l'indicateur de réduction du bruit par IA s'allume / les indicateurs s'éteignent
Bouton d'enregistrement interne	Insérez une carte microSD jusqu'à 32 Go, appui court	Activation / désactivation du mode d'enregistrement interne	L'indicateur d'enregistrement interne s'allume / L'indicateur d'enregistrement interne s'éteint
Alimentation de l'appareil	Insérez un connecteur dans le port USB de l'adaptateur secteur et l'autre dans le port Type-C de l'appareil	Chargement du microphone	Pendant la charge, l'indicateur de connexion s'allume en vert et s'éteint une fois complètement chargé
		Faible niveau de batterie	L'indicateur de connexion clignote en rouge

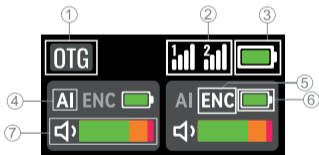
RÉCEPTEUR

Bouton	Action	Fonction	État de l'indicateur
Bouton d'alimentation	Maintenez le bouton d'alimentation enfoncé pendant 3 secondes	Mise sous / hors tension	L'écran s'allume / L'écran s'éteint
Contrôleur	Appui court	Bascule cycliquement entre les modes de réduction du bruit et de suppression de l'écho des microphones	Réduit le volume des microphones d'un niveau
	Tourner à gauche	Diminue le niveau de réduction du bruit / suppression de l'écho	Le menu des réglages du mode sélectionné apparaît à l'écran
	Tourner à droite	Augmente le niveau de réduction du bruit / suppression de l'écho	Le menu des réglages du mode sélectionné apparaît à l'écran

Chargement de l'appareil	Insérez un connecteur dans le port USB de l'adaptateur secteur et l'autre dans le port Type-C de l'appareil	Chargement du microphone	L'icône de la batterie avec animation cyclique de chargement apparaît à l'écran
		Faible niveau de batterie	L'icône de batterie déchargée du récepteur apparaît à l'écran

ÉCRAN DU RÉCEPTEUR

1. Indication de connexion de l'appareil
2. Indication des microphones connectés
3. Indication du niveau de batterie du récepteur
4. Indicateur de réduction de bruit AI
5. Indicateur de réduction de bruit ENC
6. Indication du niveau de batterie du microphone
7. Amplitude d'entrée audio



BOÎTIER DE CHARGE

Indicateurs de charge	Les quatre indicateurs de gauche à droite indiquent 25 %, 50 %, 75 % et 100 % de la charge du boîtier. Lorsque les quatre indicateurs sont allumés, cela correspond à 100 % de charge. Chaque diminution de 25 % éteint un indicateur.
Charge des microphones	Lorsque les microphones et le récepteur sont placés dans le boîtier de charge, ils se rechargent automatiquement. Pendant la charge, l'indicateur lumineux du boîtier de charge reste allumé. Lorsque le boîtier est déchargé, les indicateurs de charge s'éteignent.
Charge du boîtier	Lorsque le câble de charge de l'adaptateur secteur est connecté au port Type-C du boîtier, l'indicateur commence à clignoter. Lorsque la batterie est complètement chargée, tous les indicateurs restent allumés en permanence.

AVERTISSEMENT

- Ne démontez pas ce produit et n'essayez pas de le réparer ou de le modifier vous-même, car toute manipulation risque d'endommager l'appareil, de nuire à son fonctionnement ou de créer un danger pour l'utilisateur.
- Évitez la surchauffe et n'utilisez pas l'appareil dans un environnement chaud.
- Conservez et utilisez l'appareil dans un environnement sec, à l'abri des sources de chaleur et d'humidité et à l'écart des enfants.
- Le produit est équipé d'une batterie intégrée. Ne polluez pas l'environnement lorsque vous vous en débarrassez. Essayez de la mettre au rebut séparément et dans le respect de l'environnement.

Le non-respect des instructions d'utilisation peut entraîner un dysfonctionnement du produit et annuler la garantie.

感谢您选择 Proove! 请在使用前仔细阅读用户手册。

产品参数

材质: PC+ABS

麦克风类型: 数字

电池类型: 锂

电池容量: 机身: 1800mAh; RX: 300mAh; TX: 210mAh

Type-C 输入: DC 5V/1A

充电时间: 机身: ~3.2 小时; RX: ~1.4 小时; TX: ~0.5 小时

操作时间: RX: ~9 小时; TX: ~7 小时

信噪比: >75dB

延迟时间: 25ms

频率响应: 20Hz-20kHz

灵敏度: ± 38 dB

连接距离: 最远 100m

存储: microSD 最多 32Gb

兼容性: Android, iOS, Windows, 摄像头

连接器: Lightning/Type-C/AUX

尺寸: 机身: 98x60x42mm; RX: 48x17.5x18mm; TX: 27x43x17mm

重量: 机身: 197g; RX: 21g; TX: 22g

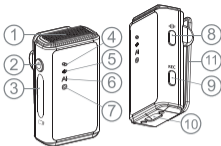
配件

- 无线麦克风 x2
- 接收器 x1
- 充电盒 x1
- OTG Type-C to Lightning x1
- OTG Type-C to Type-C x1
- AUX 线 x1
- 充电线 x1
- 相机支架 x1
- 声音滤波器 x2
- 磁铁 x2
- 保修卡 x1
- 说明书 x1
- 贴纸 x1

产品详情

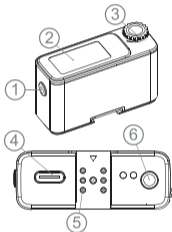
麦克风

1. 麦克风
2. 电源按钮
3. MicroSD 卡槽
4. 连接指示灯
5. ENC 降噪指示灯
6. AI 降噪指示灯
7. 内部录音指示灯
8. 降噪按钮
9. 内部录音按钮
10. Type-C 接口
11. 麦克风夹



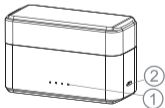
接收器

1. 电源按钮
2. 显示屏
3. 调节器
4. Type-C 接口
5. 扩展接口触点
6. AUX 接口



收纳盒

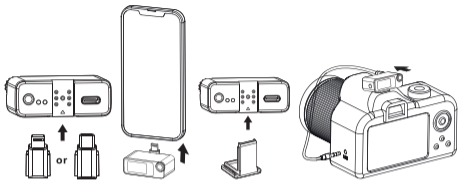
1. 充电指示灯
2. Type-C 接口



设备操作

1. 通过所需的适配器或电缆将接收器连接到手机或相机。
2. 长按接收器电源按钮 3 秒，接收器显示屏应当亮起。
3. 长按麦克风电源按钮 3 秒，麦克风会自动连接，麦克风状态指示灯应点亮，表示连接成功。

4. 接收器显示屏始终保持开启。如果麦克风连接指示灯闪烁——表示麦克风未连接。若指示灯常亮——表示麦克风已连接并准备录音。



用户界面

麦克风

按钮	操作	功能	指示灯状态
电源键	按住电源键 3 秒	开机	指示灯点亮
	按住电源键 3 秒	关机	所有指示灯熄灭
	短按	关闭麦克风录音	连接指示灯呈红色常亮
	将麦克风通过数据线连接到电脑，长按	将内部录音的数据传输到所需设备	连接指示灯蓝色闪烁
降噪键	短按	依次切换模式：降噪、AI 降噪、关闭	降噪指示灯常亮 / AI 降噪指示灯常亮 / 指示灯熄灭

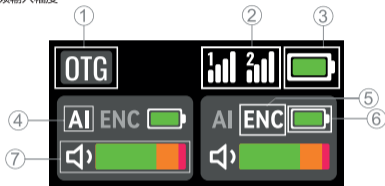
内部录音键	插入最大 32GB 的 microSD 卡，短按	开启 / 关闭内部录音模式	内部录音指示灯常亮 / 内部录音指示灯熄灭
设备充电	将一端插入电源适配器 USB 接口，另一端插入设备 Type-C 接口	麦克风充电	充电时，连接指示灯绿色常亮，充满后熄灭
		电量低	连接指示灯红色闪烁

接收器

按钮	操作	功能	指示灯状态
电源键	按住电源键 3 秒	开机 / 关机	显示屏开启 / 显示屏关闭
控制器	短按	循环切换麦克风的降噪等级和音量大小	屏幕上显示所选模式的设置菜单
	向左旋转	降低降噪/降低音量	屏幕上显示所选模式的设置菜单
	向右旋转	提高降噪/提高音量	屏幕上显示所选模式的设置菜单
设备充电	将一端插入电源适配器的 USB 端口，另一端插入设备的 Type-C 端口	麦克风充电	屏幕上显示带有循环充电动画的电池图标
		电量低	屏幕上显示接收器电池电量不足的图标

接收器显示屏

1. 设备连接指示
2. 已连接麦克风指示
3. 接收器电池电量指示
4. AI 降噪指示灯
5. ENC 降噪指示灯
6. 麦克风电池电量指示
7. 音频输入幅度



充电盒

充电指示灯	从左到右的四个指示灯分别显示 25%、50%、75% 和 100% 的电量。当四个指示灯全部点亮时，表示电量为 100%。每减少 25% 电量，将熄灭一个指示灯。
麦克风充电	当麦克风和接收器放入充电盒时，它们会自动充电。 充电过程中，充电盒上的指示灯会一直亮着。 当充电盒电量耗尽时，充电指示灯会熄灭。
充电盒充电	当电源适配器的充电线连接到充电盒的 Type-C 接口时，指示灯会开始闪烁。 当电池充满时，所有指示灯会保持常亮。

警告

- 请勿自行拆卸或试图修理或改装本产品, 因为篡改产品可能会损坏设备, 损害其功能或对用户造成危害.
- 避免过热, 不要在高温环境下使用设备.
- 请在干燥的环境中存放和使用设备, 远离热源, 湿源和儿童.
- 本产品配备内置电池, 处理时请不要污染环境, 请尽量以环保方式单独处理.

不遵守操作说明可能导致产品故障并使保修失效.

شكراً لاختيارك IProove! يُرجى قراءة دليل المستخدم بعناية قبل استخدام المنتج.

معلومات المنتج

المادة: PC+ABS

نوع الميكروفون: رقمي

نوع البطارية: ليثيوم

سعة البطارية: العلية: 1800mAh; RX: 300mAh; TX: 210mAh

إدخال Type-C: DC 5V/1A

وقت الشحن: العلية: ~3.2 ساعات; RX: ~1.4 ساعات; TX: ~0.5 ساعات

وقت التشغيل: ~9 ساعات; RX: ~7 ساعات; TX: ساعات

نسبة الإشارة إلى الضوضاء: <75dB

زمن الكمون: 25ms

استجابة التردد: 20Hz-20kHz

الحساسية: ±38dB

مسافة الاتصال: حتى 100m

التخزين: microSD حتى 32Gb

التوافق: Android, iOS, Windows, الكاميرات

الموصلات: Lightning/Type-C/AUX

الحجم: العلية: 98x60x42mm; RX: 48x17.5x18mm; TX: 27x43x17mm

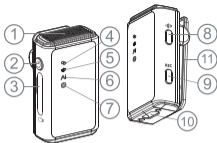
الوزن: العلية: 197g; RX: 21g; TX: 22g

علبة

- ميكروفون لاسلكي 2x
- مستقبل 1x
- علبة شحن 1x
- 1x OTG Type-C to Lightning
- 1x OTG Type-C to Type-C
- كابل 1x AUX
- كابل شحن 1x
- حامل كاميرا 1x
- فلتر صوت 2x
- مغناطيس 2x
- بطاقة الضمان 1x
- دليل المستخدم 1x
- ملصقات 1x

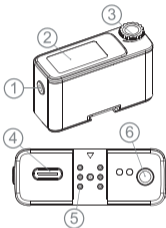
تفاصيل المنتج

ميكروفون



1. ميكروفون
2. زر التشغيل
3. فتحة بطاقة MicroSD
4. مؤشر الاتصال
5. مؤشر تقليل الضوضاء ENC
6. مؤشر تقليل الضوضاء AI
7. مؤشر التسجيل الداخلي
8. زر تقليل الضوضاء
9. زر التسجيل الداخلي
10. منفذ Type-C
11. مشبك الميكروفون

جهاز استقبال



1. زر التشغيل
2. شاشة عرض
3. منظم
4. منفذ Type-C
5. جهات اتصال واجهة التوسع
6. منفذ AUX

علبة

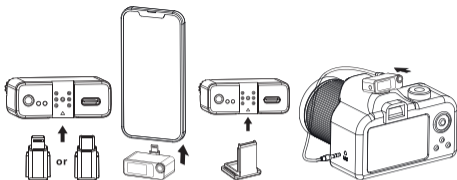


1. مؤشرات الشحن
2. منفذ Type-C

تشغيل المنتج

1. قم بتوصيل جهاز الاستقبال بالهاتف أو الكاميرا من خلال المحول أو الكابل المطلوب.
2. اضغط مع الاستمرار على زر تشغيل جهاز الاستقبال لمدة 3 ثوانٍ، يجب أن تضيء شاشة جهاز الاستقبال.
3. اضغط مع الاستمرار على زر تشغيل الميكروفون لمدة 3 ثوانٍ. سيتصل الميكروفون تلقائيًا، ويجب أن تضيء مؤشرات حالة الميكروفون، مما يشير إلى نجاح الاتصال.

4. تبقى شاشة جهاز الاستقبال قيد التشغيل باستمرار. إذا كان مؤشر اتصال الميكروفون يومض — فهذا يعني أن الميكروفون غير متصل. إذا كان المؤشر مضاء بشكل ثابت — فهذا يعني أن الميكروفون متصل وجاهز للتسجيل.



واجهة المستخدم

ميكروفون

الزر	العملية	الوظيفة	حالة المؤشر
زر التشغيل	اضغط مع الاستمرار على زر التشغيل لمدة 3 ثوانٍ	تشغيل	تضيء المؤشرات
	اضغط مع الاستمرار على زر التشغيل لمدة 3 ثوانٍ	إيقاف التشغيل	تنطفئ جميع المؤشرات
	ضغطة قصيرة	إيقاف تسجيل الميكروفون	يضيء مؤشر الاتصال باللون الأحمر
	وصل الميكروفون بالكمبيوتر عبر كابل البيانات، اضغط مع الاستمرار	نقل التسجيلات الداخلية إلى الجهاز المطلوب	يومض مؤشر الاتصال باللون الأزرق
زر خفض الضوضاء	ضغطة قصيرة	التبديل بالتتابع بين الأوضاع: خفض الضوضاء، خفض الضوضاء بالذكاء الاصطناعي، إيقاف	يضيء مؤشر خفض الضوضاء / يضيء مؤشر خفض الضوضاء بالذكاء الاصطناعي / تنطفئ المؤشرات

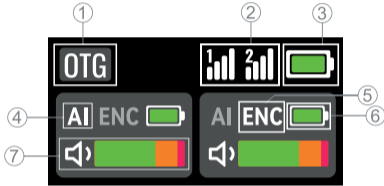
زر التسجيل الداخلي	أدخل بطاقة microSD بسعة تصل إلى 32 جيجابايت، وضغطه قصيرة	تشغيل / إيقاف وضع التسجيل الداخلي	بضوء مؤشر التسجيل الداخلي / ينطفئ مؤشر
شحن الجهاز	ضع أحد الطرفين في منفذ USB لمحول الطاقة والطرف الآخر في منفذ Type-C للجهاز	شحن الميكروفون	أثناء الشحن بضوء مؤشر الاتصال باللون الأخضر وينطفئ عند اكتمال الشحن
		انخفاض مستوى البطارية	يومض مؤشر الاتصال باللون الأحمر

جهاز استقبال

الزر	العملية	الوظيفة	حالة المؤشر
زر التشغيل	اضغط مع الاستمرار على زر التشغيل لمدة 3 ثوانٍ	تشغيل / إيقاف التشغيل	الشاشة تعمل / الشاشة تنطفئ
المتحكم	ضغطه قصيرة	ببئال بشكل دوري بين أوضاع ضبط تقليل الضوضاء وتقليل الصدى للميكروفونات.	خفض مستوى صوت الميكروفونات بمقدار درجة واحدة
	تدوير لليسا	تقليل مستوى تقليل الضوضاء / إلغاء الصدى	تظهر قائمة إعدادات الوضع المحدد على الشاشة
	تدوير لليمين	زيادة مستوى تقليل الضوضاء / إلغاء الصدى	تظهر قائمة إعدادات الوضع المحدد على الشاشة
شحن الجهاز	ضع أحد الطرفين في منفذ USB لمحول الطاقة والطرف الآخر في منفذ Type-C للجهاز	شحن الميكروفون	يظهر على الشاشة رمز البطارية مع رسم متحرك دوري للشحن
		انخفاض مستوى البطارية	يظهر على الشاشة رمز بطارية فارغة للمستقبل

شاشة جهاز الاستقبال

1. إشارة اتصال الجهاز
2. إشارة الميكروفونات المتصلة
3. إشارة بطارية جهاز الاستقبال
4. مؤشر تقليل الضوضاء AI
5. مؤشر تقليل الضوضاء ENC
6. إشارة بطارية الميكروفون
7. سعة إدخال الصوت



علبة الشحن

مؤشرات الشحن	تشير المؤشرات الأربعة من اليسار إلى اليمين إلى 75%، 50%، 25% و 100% من شحن العلبة. عندما تكون المؤشرات الأربعة مضاءة، فهذا يعني 100% شحن. كل انخفاض بنسبة 25% يؤدي إلى إطفاء مؤشر واحد.
شحن الميكروفونات	عندما يتم وضع الميكروفونات وجهاز الاستقبال في علبة الشحن، فإنها تشحن تلقائيًا. أثناء الشحن، يبقى مؤشر الضوء في علبة الشحن مضاءة طوال الوقت. عندما تنفذ طاقة العلبة، تنطفئ مؤشرات الشحن.
شحن العلبة	عند توصيل كابل شحن محول الطاقة بمنفذ Type-C للعلبة، يبدأ المؤشر بالوميض. عندما تكون البطارية مشحونة بالكامل، تبقى جميع المؤشرات مضاءة باستمرار.

تحذير

- لا تقم بفك هذا المنتج أو محاولة إصلاحه أو تعديله بنفسك، لأن العبث بالمنتج قد يؤدي إلى تلف الجهاز أو إضعاف وظائفه أو التسبب في خطر على المستخدم.
- تجنب سخونة الزائدة ولا تستخدم الجهاز في بيئة حارة.
- قم بتخزين الجهاز واستخدامه في بيئة جافة، بعيداً عن مصادر الحرارة والرطوبة والأطفال.
- المنتج مزود ببطارية مدمجة. يرجى عدم تلويث البيئة عند التخلص منه. حاول إعادة تدويره بشكل منفصل وصديق للبيئة.

القد يؤدي عدم اتباع تعليمات الاستخدام إلى حدوث خلل في المنتج وإبطال الضمان.

Dziękujemy za wybranie Proove! Przed rozpoczęciem korzystania z produktu należy uważnie przeczytać instrukcję obsługi.

PARAMETRY PRODUKTU

Materiał: PC+ABS

Typ mikrofonu: cyfrowy

Typ baterii: litowa

Pojemność baterii: Obudowa: 1800mAh; RX: 300mAh; TX: 210mAh

Wejście Type-C: DC 5V/1A

Czas ładowania: Obudowa: ~3.2 godz.; RX: ~1.4 godz.; TX ~0.5 godz

Czas pracy: RX: ~9 godz.; TX ~7 godz

Stosunek sygnału do szumu: >75dB

Opóźnienie: 25ms

Zakres częstotliwości: 20Hz-20kHz

Czułość: ±38dB

Odległość połączenia: do 100m

Pamięć: microSD do 32Gb

Kompatybilność: Android, iOS, Windows, aparaty fotograficzne

Złącza: Lightning/Type-C/AUX

Rozmiar: Obudowa: 98x60x42mm; RX: 48x17.5x18mm; TX: 27x43x17mm

Waga: Obudowa: 197g; RX: 21g; TX: 22g

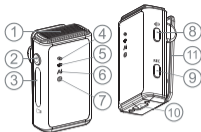
PAKIET

- Mikrofon bezprzewodowy x2
- Odbiornik x1
- Etui ładujące x1
- OTG Type-C to Lightning x1
- OTG Type-C to Type-C x1
- Kabel AUX x1
- Kabel ładujący x1
- Uchwyt do kamery x1
- Filtr dźwięku x2
- Magnes x2
- Karta gwarancyjna x1
- Podręcznik użytkownika x1
- Naklejki x1

SZCZEGÓŁY PRODUKTU

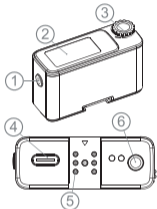
MIKROFON

1. Mikrofon
2. Przycisk zasilania
3. Gniazdo karty MicroSD
4. Wskaźnik potężenia
5. Wskaźnik redukcji szumów ENC
6. Wskaźnik redukcji szumów AI
7. Wskaźnik nagrywania wewnętrznego
8. Przycisk redukcji szumów
9. Przycisk nagrywania wewnętrznego
10. Port Type-C
11. Klip mikrofonu



ODBIORNIK

1. Przycisk zasilania
2. Wyświetlacz
3. Regulator
4. Port Type-C
5. Styki interfejsu rozszerzeń
6. Port AUX

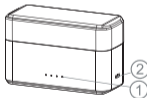


ETUI

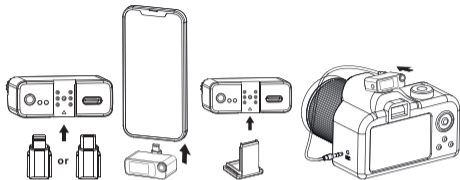
1. Wskaźniki ładowania
2. Port Type-C

DZIAŁANIE PRODUKTU

1. Podłącz odbiornik do telefonu lub kamery za pomocą wymaganego adaptera lub kabla.
2. Przytrzymaj przycisk zasilania odbiornika przez 3 sekundy, wyświetlacz odbiornika powinien się włączyć.
3. Przytrzymaj przycisk zasilania mikrofonu przez 3 sekundy. Mikrofony tęczą się automatycznie, a wskaźniki stanu mikrofonu powinny się zaświecić, co oznacza pomyślne połączenie.



4. Wyświetlacz odbiornnika pozostaje włączony. Jeśli wskaźnik połączenia mikrofonu miga — mikrofon nie jest podłączony. Jeśli wskaźnik świeci się stale — mikrofon jest podłączony i gotowy do nagrywania.



INTERFEJS UŻYTKOWNIKA

MIKROFON

Przycisk	Działanie	Funkcja	Stan wskaźnika
Przycisk zasilania	Przytrzymaj przycisk zasilania przez 3 sekundy	Włączenie	Wskaźniki zapalają się
	Przytrzymaj przycisk zasilania przez 3 sekundy	Wyłączenie	Wszystkie wskaźniki gasną
	Krótkie naciśnięcie	Wyłączenie nagrywania mikrofonu	Wskaźnik połączenia świeci na czerwono
	Podłącz mikrofon do komputera za pomocą kabla danych, długie naciśnięcie	Przesyłanie danych z nagrania wewnętrznego do wymaganego urządzenia	Wskaźnik połączenia miga na niebiesko

Przycisk redukcji szumów	Krótkie naciśnięcie	Kolejno zmiana trybów: redukcja szumów, redukcja szumów AI, wyłączenie	Wskaźnik redukcji szumów świeci / wskaźnik redukcji szumów AI świeci / wskaźniki gasną
Przycisk nagrywania wewnętrznego	Włóż kartę microSD do 32 GB, krótkie naciśnięcie	Włączanie / wyłączenie trybu nagrywania wewnętrznego	Wskaźnik nagrywania wewnętrznego świeci / wskaźnik nagrywania wewnętrznego gaśnie
Ładowanie urządzenia	Włóż jedną wtyczkę do portu USB zasilacza, a drugą do portu Type-C urządzenia	Ładowanie mikrofonu	Podczas ładowania wskaźnik połączenia świeci na zielono, a po pełnym naładowaniu gaśnie
		Niski poziom baterii	Wskaźnik połączenia miga na czerwono

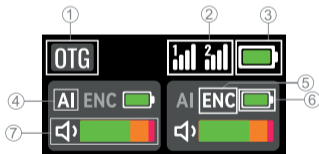
ODBIORNIK

Przycisk	Akcja	Funkcja	Stan wskaźnika
Przycisk zasilania	Przytrzymaj przycisk zasilania przez 3 sekundy	Włączanie / Wyłączenie	Ekran się włącza / Ekran się wyłącza
Kontroler	Krótkie naciśnięcie	Cykliczne przetaczanie między trybami redukcji szumów i eliminacji echa mikrofonów	Zmniejsza głośność mikrofonów o jeden poziom
	Obrót w lewo	Zmniejsza poziom redukcji szumów / eliminacji echa	Na ekranie pojawia się menu ustawień wybranego trybu
	Obrót w prawo	Zwiększa poziom redukcji szumów / eliminacji echa	Na ekranie pojawia się menu ustawień wybranego trybu

Ładowanie urządzenia	Włóż jedną wtyczkę do portu USB zasilacza, a drugą do portu Type-C urządzenia	Ładowanie mikrofonu	Na ekranie pojawia się ikona baterii z animacją cyklicznego ładowania
		Niski poziom baterii	Na ekranie pojawia się ikona rozładowanej baterii odbiornika

WYŚWIETLACZ ODBIORNIKA

1. Wskaźnik połączenia urządzenia
2. Wskaźnik podłączonych mikrofonów
3. Wskaźnik poziomu baterii odbiornika
4. Wskaźnik redukcji szumów AI
5. Wskaźnik redukcji szumów ENC
6. Wskaźnik poziomu baterii mikrofonu
7. Amplituda wejścia audio



ETUI ŁADUJĄCE

Wskaźniki ładowania	Cztery wskaźniki od lewej do prawej pokazują 25%, 50%, 75% i 100% naładowania etui. Gdy wszystkie cztery wskaźniki są zapalone, odpowiada to 100% naładowania. Każde zmniejszenie poziomu naładowania o 25% powoduje zgaśnięcie jednego wskaźnika.
Ładowanie mikrofonów	Gdy mikrofony i odbiornik znajdują się w etui ładującym, ładują się automatycznie. Podczas ładowania wskaźnik świetlny na etui ładującym świeci się cały czas. Gdy etui jest rozładowane, wskaźniki ładowania gasną.
Ładowanie etui	Gdy kabel ładowania zasilacza jest podłączony do portu Type-C etui, wskaźnik zacznie migać. Gdy bateria zostanie w pełni naładowana, wszystkie wskaźniki będą świecić się stale.

OSTRZEŻENIE

- Nie demontuj ani nie próbuj naprawiać lub modyfikować tego produktu samodzielnie, ponieważ ingerencja w produkt może uszkodzić urządzenie, pogorszyć jego funkcjonalność lub stworzyć zagrożenie dla użytkownika.
- Należy unikać przegrzania i nie używać urządzenia w gorącym otoczeniu.
- Urządzenie należy przechowywać i używać w suchym otoczeniu, z dala od źródeł ciepła i wilgoci oraz dzieci.
- Produkt jest wyposażony we wbudowany akumulator. Podczas jego użycia nie należy zanieczyszczać środowiska. Staraj się utylizować go oddzielnie i w sposób przyjazny dla środowiska.

Nieprzestrzeganie instrukcji obsługi może spowodować nieprawidłowe działanie produktu i unieważnienie gwarancji.

Дякуємо, що обрали Proove! Будь ласка, уважно прочитайте посібник користувача перед використанням продукту.

ПАРАМЕТРИ ПРОДУКТУ

Матеріал: PC+ABS

Тип мікрофона: цифровий

Тип акумулятора: літійовий

Ємність батареї: Кейс: 1800mAh; RX: 300mAh; TX: 210mAh

Вхід Type-C: DC 5V/1A

Час зарядки: Кейс: ~3.2 год; RX: ~1.4 год; TX ~0.5 год

Час роботи: RX: ~9 год; TX ~7 год

Співвідношення сигнал/шум: >75дБ

Час затримки: 25мс

Діапазон частот: 20Гц-20кГц

Чутливість: ±38дБ

Радіус підключення: до 100м

Зберігання: microSD до 32Гб

Сумісність: Android, iOS, Windows, камери

Конектори: Lightning/Type-C/AUX

Розмір: Кейс: 98x60x42мм; RX: 48x17.5x18мм; TX: 27x43x17мм

Вага: Кейс: 197г; RX: 21г; TX: 22г

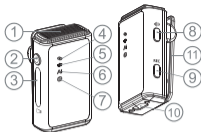
КОМПЛЕКТАЦІЯ

- Бездротовий мікрофон x2
- Приймач x1
- Зарядний кейс x1
- OTG Type-C to Lightning x1
- OTG Type-C to Type-C x1
- Кабель AUX x1
- Кабель для зарядки x1
- Кріплення для камер x1
- Звуковий фільтр x2
- Магніт x2
- Гарантійний талон x1
- Посібник користувача x1
- Наліпки x1

ДЕТАЛІ ПРОДУКТУ

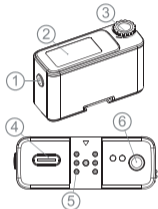
МІКРОФОН

1. Мікрофон
2. Кнопка живлення
3. Слот для карти MicroSD
4. Індикатор підключення
5. Індикатор шумозаглушення ENC
6. Індикатор шумозаглушення AI
7. Індикатор внутрішнього запису
8. Кнопка шумозаглушення
9. Кнопка внутрішнього запису
10. Порт Type-C
11. Затискач мікрофона



ПРИЙМАЧ

1. Кнопка живлення
2. Дисплей
3. Регулятор
4. Порт Type-C
5. Контакти інтерфейсу розширення
6. Порт AUX

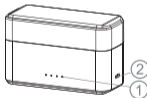


КЕЙС

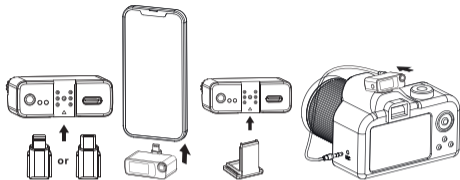
1. Індикатори зарядки
2. Порт Type-C

ЕКСПЛУАТАЦІЯ ПРИСТРОЮ

1. Підключіть приймач до телефону або камери за допомогою потрібного перехідника чи кабелю.
2. Натисніть і утримуйте кнопку живлення приймача 3 секунди — дисплей приймача має ввімкнутися.
3. Натисніть і утримуйте кнопку живлення мікрофона 3 секунди. Мікрофони підключаються автоматично, індикатори стану мікрофона мають засвітитися, що свідчить про успішне з'єднання.



4. Дисплей приймача працює постійно. Якщо індикатор підключення мікрофона блимає — мікрофон не підключено. Якщо індикатор світиться постійно — мікрофон підключено та він готовий до запису.



ІНТЕРФЕЙС КОРИСТУВАЧА

МІКРОФОН

Кнопка	Дія	Функція	Стан індикатора
Кнопка живлення	Утримуйте кнопку живлення протягом 3 секунд	Увімкнення	Індикатори загоряються
	Утримуйте кнопку живлення протягом 3 секунд	Вимкнення	Усі індикатори вимикаються
	Коротке натискання	Вимкнення запису мікрофона	Індикатор з'єднання світиться червоним
	Підключіть мікрофон до комп'ютера за допомогою кабелю передачі даних, довге натискання	Передача внутрішнього запису на потрібний пристрій	Індикатор з'єднання блимає синім

Кнопка шумозаглушення	Коротке натискання	Послідовне перемикання режимів: шумозаглушення, AI-шумозаглушення, вимкнено	Індикатор шумозаглушення світиться / індикатор AI-шумозаглушення світиться / індикатори вимикаються
Кнопка внутрішнього запису	Вставте microSD-карту до 32 Гб, коротке натискання	Увімкнення / вимкнення режиму внутрішнього запису	Індикатор внутрішнього запису світиться / індикатор внутрішнього запису вимикається
Заряджання пристрою	Вставте один роз'єм у USB-порт адаптера живлення, інший — у Type-C порт пристрою	Заряджання мікрофона	Під час заряджання індикатор з'єднання світиться зеленим, а після повної зарядки вимикається
		Низький рівень заряду батареї	Індикатор з'єднання блимає червоним

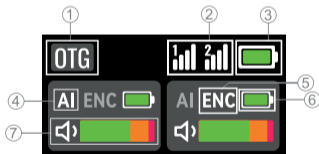
ПРИЙМАЧ

Кнопка	Дія	Функція	Стан індикатора
Кнопка живлення	Утримуйте кнопку живлення протягом 3 секунд	Увімкнення / Вимкнення	Екран вмикається / Екран вимикається
Контролер	Коротке натискання	Циклічне перемикання між режимами шумозаглушення та ехозаглушення мікрофонів	Зменшує гучність мікрофонів на один рівень
	Оберт вліво	Зменшує рівень шумозаглушення / ехозаглушення	На екрані з'являється меню налаштувань обраного режиму
	Оберт вправо	Збільшує рівень шумозаглушення / ехозаглушення	На екрані з'являється меню налаштувань обраного режиму

Зарядження пристрою	Вставте один роз'єм у USB-порт адаптера живлення, інший — у Type-C порт пристрою	Зарядження мікрофона	На екрані з'являється значок батареї з анімацією циклічного зарядження
		Низький рівень заряду батареї	На екрані з'являється значок розрядженої батареї приймача

ДИСПЛЕЙ ПРИЙМАЧА

1. Індикація підключення пристрою
2. Індикація підключених мікрофонів
3. Індикація рівня заряду батареї приймача
4. Індикатор шумозаглушення AI
5. Індикатор шумозаглушення ENC
6. Індикація рівня заряду батареї мікрофона
7. Амплітуда аудіовходу



ЗАРЯДНИЙ КЕЙС

Індикатори заряду	Чотири індикатори зліва направо показують 25%, 50%, 75% і 100% заряду кейса. Коли всі чотири індикатори світяться — це відповідає 100% заряду. Кожне зменшення заряду на 25% вимикає один індикатор.
Зарядка мікрофонів	Коли мікрофони та приймач розміщені в зарядному кейсі, вони автоматично заряджаються. Під час зарядки світловий індикатор на зарядному кейсі світиться постійно. Коли кейс розряджений, індикатори зарядного кейса вимикаються.
Зарядка кейса	Коли зарядний кабель адаптера живлення підключений до порту Туре-С кейса, індикатор починає блимати. Коли акумулятор повністю заряджений, усі індикатори світяться постійно.

ЗАСТЕРЕЖЕННЯ

- Не розбирайте і не намагайтеся самостійно відремонтувати або модифікувати цей виріб, оскільки втручання в його конструкцію може призвести до пошкодження пристрою, порушення його функціональності або створити небезпеку для користувача.
- Уникайте перегріву і не використовуйте пристрій у середовищі з підвищеною температурою.
- Зберігайте і використовуйте пристрій в сухих умовах, подалі від джерел тепла і вологи та дітей.
- Продукт оснащений вбудованим акумулятором. Будь ласка, не забруднюйте навколишнє середовище при його утилізації. Намагайтеся утилізувати його роздільно та екологічно.

Порушення правил експлуатації може призвести до втрати працездатності продукту та втрати гарантії.

Спасибо, что выбрали Proove! Пожалуйста, внимательно прочитайте руководство пользователя перед использованием продукта.

ПАРАМЕТРЫ ПРОДУКТА

Материал: PC+ABS

Тип микрофона: цифровой

Тип аккумулятора: литиевый

Емкость батареи: Кейс: 1800мАч; RX: 300мАч; TX: 210мАч

Вход Type-C: DC 5V/1A

Время зарядки: Кейс: ~3.2 ч; RX: ~1.4 ч; TX ~0.5 ч

Время работы: RX: ~9 ч; TX ~7 ч

Соотношение сигнал/шум: >75дБ

Время задержки: 25мс

Диапазон частот: 20Гц-20кГц

Чувствительность: ±38дБ

Радиус подключения: до 100м

Хранение: microSD до 32Гб

Совместимость: Android, iOS, Windows, камеры

Коннекторы: Lightning/Type-C/AUX

Размер: Кейс: 98x60x42мм; RX: 48x17.5x18мм; TX: 27x43x17мм

Вес: Кейс: 197г; RX: 21г; TX: 22г

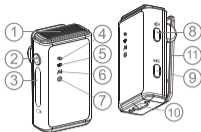
КОМПЛЕКТАЦИЯ

- Беспроводной микрофон x2
- Приемник x1
- Зарядный кейс x1
- OTG Type-C to Lightning x1
- OTG Type-C to Type-C x1
- Кабель AUX x1
- Кабель для зарядки x1
- Крепеж для камер x1
- Звуковой фильтр x2
- Магнит x2
- Гарантийный талон x1
- Руководство пользователя x1
- Стикеры x1

ДЕТАЛИ ПРОДУКТА

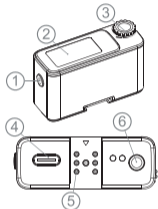
МИКРОФОН

1. Микрофон
2. Кнопка питания
3. Слот для MicroSD-карты
4. Индикатор подключения
5. Индикатор ENC шумоподавления
6. Индикатор AI шумоподавления
7. Индикатор внутренней записи
8. Кнопка шумоподавления
9. Кнопка внутренней записи
10. Порт Type-C
11. Зажим микрофона



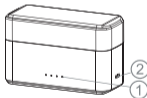
ПРИЕМНИК

1. Кнопка питания
2. Дисплей
3. Регулятор
4. Порт Type-C
5. Контакты интерфейса расширения
6. Порт AUX



КЕЙС

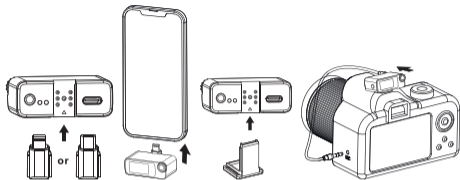
1. Индикаторы зарядки
2. Порт Type-C



ЭКСПЛУАТАЦИЯ УСТРОЙСТВА

1. Подключите приемник к телефону или камере через необходимый вам переходник или кабель.
2. Нажмите и удерживайте кнопку питания приемника 3 секунды, дисплей приемника должен включиться.
3. Нажмите и удерживайте кнопку питания микрофона 3 секунды. Микрофоны подключаются автоматически, индикаторы состояния микрофона должны загореться, что указывает на успешное соединение.

4. Дисплей приёмника работает постоянно. Если индикатор подключения микрофона мигает — микрофон не подключён. Если индикатор горит постоянно — микрофон подключён и готов к записи.



ИНТЕРФЕЙС ПОЛЬЗОВАТЕЛЯ

МИКРОФОН

Кнопка	Действие	Функция	Состояние индикатора
Кнопка питания	Удерживайте кнопку питания 3 секунды	Включение питания	Индикаторы загораются
	Удерживайте кнопку питания 3 секунды	Отключение питания	Все индикаторы погаснут
	Короткое нажатие	Отключение записи микрофона	Индикатор подключения горит красным цветом
	Подключите микрофон к компьютеру через кабель передачи данных, долгое нажатие	Передача данных с внутренней записи на необходимое устройство	Индикатор подключения мигает синим цветом

Кнопка шумоподавления	Короткое нажатие	Поочередное изменение режимов: шумоподавление, AI-шумоподавление, отключение.	Индикатор шумоподавления горит / индикатор AI-шумоподавления горит / индикаторы погаснут
Кнопка внутренней записи	Вставьте microSD-карту объемом до 32 Гб, короткое нажатие	Включение / Выключение режима внутренней записи	Индикатор внутренней записи горит / Индикатор внутренней записи погаснет
Питание устройства	Вставьте один коннектор в USB-порт адаптера питания, а другой — в порт Type-C устройства	Зарядка микрофона	Во время зарядки индикатор подключения горит зеленым цветом, а при полном заряде гаснет.
		Низкий уровень заряда	Индикатор подключения мигает красным цветом

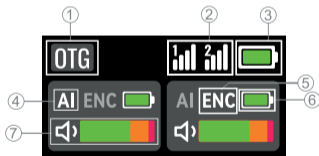
ПРИЕМНИК

Кнопка	Действие	Функция	Состояние индикатора
Кнопка питания	Удерживайте кнопку питания 3 секунды	Включение питания /Выключение питания	Включение дисплея / Отключение дисплея
Регулятор	Короткое нажатие	Циклически переключает режимы настройки шумоподавления и эхоподавления микрофонов.	Уменьшение громкости микрофонов на один уровень
	Поворот влево	Уменьшает уровень шумоподавления/эхоподавления	На экране появится меню настройки нужного режима
	Поворот вправо	Увеличивает уровень шумоподавления/эхоподавления	На экране появится меню настройки нужного режима

Питание устройства	Вставьте один коннектор в USB-порт адаптера питания, а другой — в порт Type-C устройства	Зарядка микрофона	На экране отобразится значок батареи с циклической анимацией зарядки.
		Низкий уровень заряда	На экране отображается разряженная батарея приёмника.

ДИСПЛЕЙ ПРИЕМНИКА

1. Индикация подключения устройства
2. Индикация подключенных микрофонов
3. Индикация батареи приемника
4. Индикатор AI шумоподавления
5. Индикатор ENC шумоподавления
6. Индикация батареи микрофона
7. Амплитуда аудио входа



ЗАРЯДНЫЙ КЕЙС

Индикаторы заряда	Четыре индикатора слева направо указывают на 25%, 50%, 75% и 100% заряда кейса. Четыре включенных индикатора соответствуют 100% заряда кейса, каждое уменьшение заряда на 25% будет выключать один индикатор.
Зарядка микрофонов	Когда микрофоны и приемник размещены в зарядном кейсе, они автоматически заряжаются. Во время зарядки световой индикатор на зарядном кейсе будет гореть все время. Когда кейс разряжен, индикаторы зарядного кейса погаснут.
Зарядка кейса	Когда зарядный кабель адаптера питания подключен к порту Туре-С кейса, индикатор замигает, а когда батарея полностью зарядится, все индикаторы будут светиться все время.

ПРЕДОСТЕРЕЖЕНИЕ

- Не разбирайте и не пытайтесь самостоятельно отремонтировать или модифицировать данное изделие, поскольку вмешательство в его конструкцию может привести к повреждению устройства, нарушению его функциональности или создать опасность для пользователя.
- Избегайте перегрева и не используйте устройство в среде с повышенной температурой.
- Храните и используйте устройство в сухих условиях, вдали от источников тепла и влаги и детей.
- Продукт оснащен встроенным аккумулятором. Пожалуйста, не загрязняйте окружающую среду при его утилизации. Старайтесь утилизировать его отдельно и экологично.

Нарушение правил эксплуатации может привести к потере работоспособности продукта и потере гарантии.

WARNING



Please follow the above safety instructions otherwise it will cause fire, electric shock, damage or other damage.



Shenzhen Anyway Technology Co., Ltd.
27th Floor, Building 1, Huaqiang Kechuang Plaza,
Futian District, Shenzhen, China
Designed by Proove. Made in China

PROD
UCT
WITH
LOVE



Join Proove on
social media!